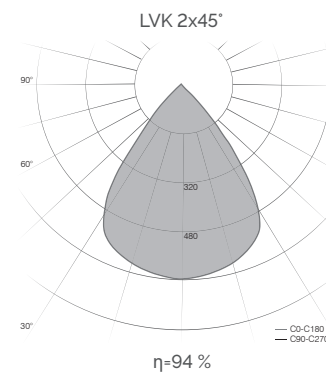
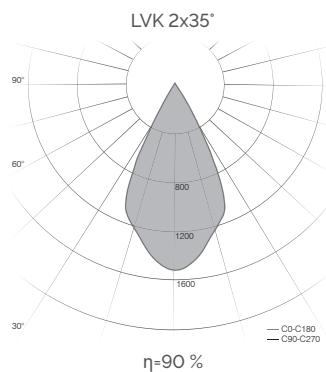
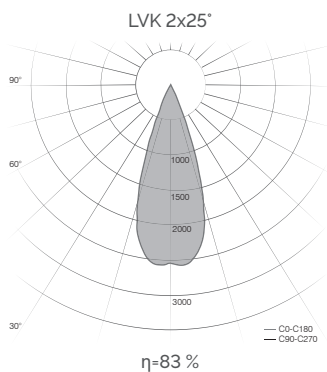
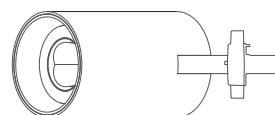
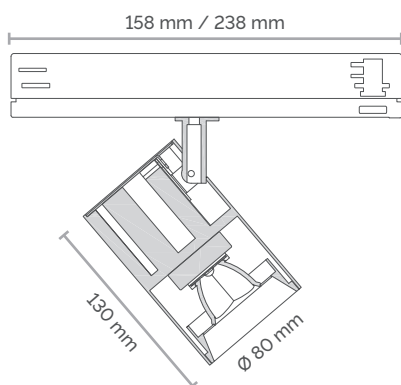


DATENBLATT – LOOK@ME TRACK

25° / 35° / 45° 3-PHASEN STROMSCHIENENSTRAHLER



Montageart:	3-Phasen-Stromschienenstrahler mit Intrack-Adapter
Oberfläche:	eloxalsilber, schwarz oder weiß pulverbeschichtet RAL oder NCS Farbtöne auf Anfrage
LED Modul	COB bzw. PCB Lichtfarben 2700 K 3000 K 4000 K oder tuneable white 2700 5700 K CRI 90
Reflektor	Aluminium bedampft, Gold-Beschichtung auf Anfrage

Ausstrahlwinkel:	2x 25° 2x 35° 2x 45°
Abmessungen:	Gehäuse DM 80mm L 130mm Adapter L 158mm - 238mm
Schutzart:	IP20
Betriebsgerät:	Entsprechender LED Driver als Intrack-Adapter im Lieferumfang enthalten
Gewicht:	ca. 800 g mit Intrack-Adapter

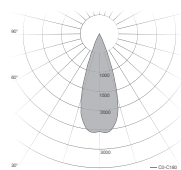


DATENBLATT – LOOK@ME TRACK

25° / 35° / 45° 3-PHASEN STROMSCHIENENSTRAHLER

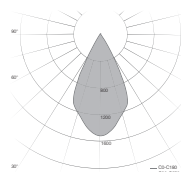


look@me 25° Stromschienenstrahler



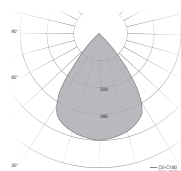
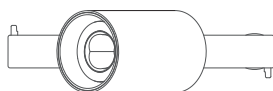
HIGH OUTPUT	IP	W	K CRI 90	φ LED lm	η	φ Nutz LM	Code ELOXAL PULVER	Code WEISS RAL 9016	Code SCHWARZ RAL 9005	Code DALI	Code DT8
	20	18	2700	2040	83%	1693	630821	-5	-6	-DA	-
	20	18	3000	2160	83%	1793	630831	-5	-6	-DA	-
	20	18	4000	2280	83%	1892	630841	-5	-6	-DA	-
	20	11	TW 2700/5700	1150/1350	73%	840/986	6308T1	-5	-6	-	-DT8

look@me 35° Stromschienenstrahler



HIGH OUTPUT	IP	W	K CRI 90	φ LED lm	η	φ Nutz LM	Code ELOXAL PULVER	Code WEISS RAL 9016	Code SCHWARZ RAL 9005	Code REFLEKTOR GOLD	Code DALI	Code DT8
	20	18	2700	2040	90%	1836	630822	-5	-6	auf Anfrage	-DA	-
	20	18	3000	2160	90%	1944	630832	-5	-6	auf Anfrage	-DA	-
	20	18	4000	2280	90%	2052	630842	-5	-6	auf Anfrage	-DA	-
	20	11	TW 2700/5700	1150/1350	80%	920/1080	6308T2	-5	-6	auf Anfrage	-	-DT8

look@me 45° Stromschienenstrahler



HIGH OUTPUT	IP	W	K CRI 90	φ LED lm	η	φ Nutz LM	Code ELOXAL PULVER	Code WEISS RAL 9016	Code SCHWARZ RAL 9005	Code REFLEKTOR GOLD	Code DALI	Code DT8
	20	18	2700	2040	94%	1918	630823	-5	-6	auf Anfrage	-DA	-
	20	18	3000	2160	94%	2030	630833	-5	-6	auf Anfrage	-DA	-
	20	18	4000	2280	94%	2143	630843	-5	-6	auf Anfrage	-DA	-
	20	11	TW 2700/5700	1150/1350	84%	966/1134	6308T3	-5	-6	auf Anfrage	-	-DT8

DATENBLATT – LOOK@ME TRACK

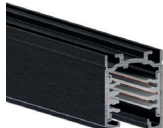
25° / 35° / 45° 3-PHASEN STROMSCHIENENSTRAHLER



+ _Optionales Zubehör

3-PH-Stromschiene
STUCCHI Aufbau
mit Datenbus

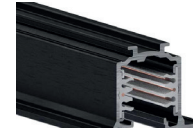
H = 37,8 mm
B = 31,4 mm



Länge	Farbe	Code
1000 mm	weiß	14900015
1000 mm	schwarz	14900016
2000 mm	weiß	14900025
2000 mm	schwarz	14900026
3000 mm	weiß	14900035
3000 mm	schwarz	14900036

3-PH-Stromschiene
STUCCHI Einbau
mit Datenbus

H = 37,8 mm
B = 52 mm / 31,4 mm



Länge	Farbe	Code
1000 mm	schwarz	14900016-EB
2000 mm	schwarz	14900026-EB
3000 mm	schwarz	14900036-EB

Endstück 3-PH-Stromschiene
STUCCHI Aufbau
mit Datenbus



Farbe	Code
weiß	1490045
schwarz	1490046



Endstück 3-PH-Stromschiene
STUCCHI Einbau
mit Datenbus



Farbe	Code
schwarz	1490046-EB

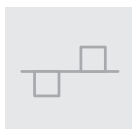


Einspeisung N rechts/außen
3-PH-Stromschiene
STUCCHI Aufbau/Einbau mit Datenbus

L = 95 mm



Farbe	Code
weiß	1490015
schwarz	1490016

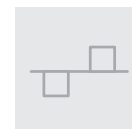


Einspeisung N links/innen
3-PH-Stromschiene
STUCCHI Aufbau/Einbau mit Datenbus

L = 95 mm



Farbe	Code
weiß	1490025
schwarz	1490026



Weiteres Zubehör für 3-Phasen-Stromschienenstrahler auf Anfrage

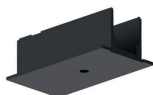
DATENBLATT – LOOK@ME TRACK

25° / 35° / 45° 3-PHASEN STROMSCHIENENSTRAHLER



+ _Optionales Zubehör

Abdeckung zu Einspeisung
3-PH-Stromschiene
STUCCHI Einbau mit Datenbus
L = 95 mm



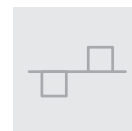
Farbe	Code
weiß	1490015-EB
schwarz	1490016-EB



Linearverbinder 3-PH-Stromschiene
STUCCHI Aufbau/Einbau mit Datenbus
L = 114,7 mm



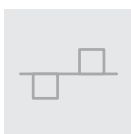
Farbe	Code
weiß	1490035
schwarz	1490036



Eckverbinder N innen
3-PH-Stromschiene
STUCCHI Aufbau/Einbau mit Datenbus
L = 89,7 mm
B = 89,7 mm



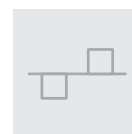
Farbe	Code
weiß	1490115
schwarz	1490116



Eckverbinder N außen
3-PH-Stromschiene
STUCCHI Aufbau/Einbau mit Datenbus
L = 89,7 mm
B = 89,7 mm



Farbe	Code
weiß	1490125
schwarz	1490126



Abdeckung zu Eckverbinder
3-PH-Stromschiene
STUCCHI Aufbau/Einbau
L = 100 mm
B = 100 mm



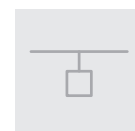
Farbe	Code
weiß	1490115-EB
schwarz	1490116-EB



Seilabhängungskit zu
3-PH-Stromschiene
STUCCHI Aufbau
L = 1500 mm



Farbe	Code
weiß	149000K85
schwarz	149000K86



Weiteres Zubehör für 3-Phasen-Stromschienenstrahler auf Anfrage